

Rastplatz-Abfallsammler 120 L

- Aus Stahlblech verzinkt
- Mit Stahldeckel, mit Klemmring feuerverzinkt
- Geeignet zum freien Aufstellen oder zum Aufschrauben
- Einflügeltür, diese mit Edelstahlscharnieren am Behälter vernietet
- Mit Schnappverschluss gesichert
- Behältermaße ca. Ø 470 x H 985 mm
- Einwurföffnung bei geöffnetem Deckel Ø 380 mm
- Feuerverzinkt nach DIN ISO 1461 sowie zusätzlich pulverbeschichtet
- Standardfarben ohne Aufpreis:
DB 703, RAL 5013, RAL 6002, RAL 6005, RAL 7016



Abb. zum Aufschrauben zu

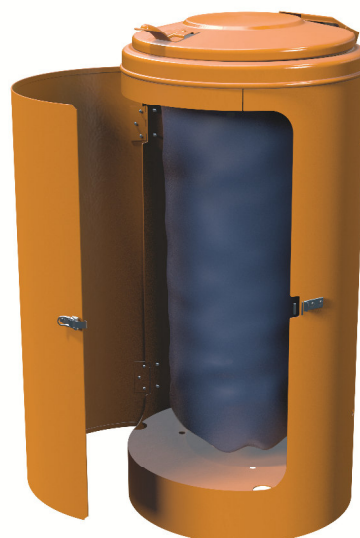


Abb. zum Aufschrauben offen